

教育机器人平台



本教育机器人平台可以实现物体识别、自动抓取、机器人定位及导航、语音识别、动作识别和人脸识别等功能，支持python、C++和图形化语言编程，可以根据需求对各功能模块进行配置，便于二次开发。

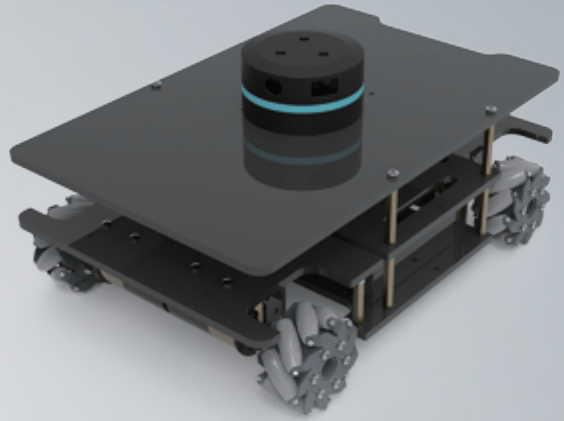
简介 Introduction

特点：

一款嵌入式低成本的教育机器人平台，并结合芯片特点对算法进行优化实现基于嵌入式平台的深度学习以及视觉定位、物体语义分割等功能，并对代码进行开源。

应用领域：

可以作为大中小学生相关课程的教学平台使用；个人爱好者自学的开发测试平台，教育培训机构的实训平台以及可用于相关行业的职业培训平台。



教育机器人平台



深圳市智能机器人研究院

地址：深圳市南山区高新中一道9号软件大厦813室
电话：0755-26685228
邮箱：Projects@szarobots.com
官网：www.szarobots.com